

SIE HABEN INTERESSE ALS BETRIEB DES GARTEN- UND LANDSCHAFTSBAUS AM PROJEKT TEILZUNEHMEN?

Nehmen Sie gerne Kontakt zu uns auf:

Bundesverband Garten-, Landschafts- und Sportplatzbau e. V.

Marian Grabowski

Referent Berufsbildung

Telefon: 02224 770734

E-Mail: m.grabowski@galabau.de

INIFES gGmbH

Alexander Kühl

Mobil: 0172 3033224

E-Mail: kuehl@inifes.de

Ihr fachlicher Ansprechpartner im Projekt GaLa-Q für diese Veranstaltung ist:

Institut für Arbeitsfähigkeit GmbH

Tobias Reuter

Mobil: 0171 5380999

E-Mail: tobias.reuter@arbeitsfaehig.com

Gefördert durch:



Europäische Union

Zusammen.
Zukunft.
Gestalten.



Bundesministerium
für Arbeit und Soziales

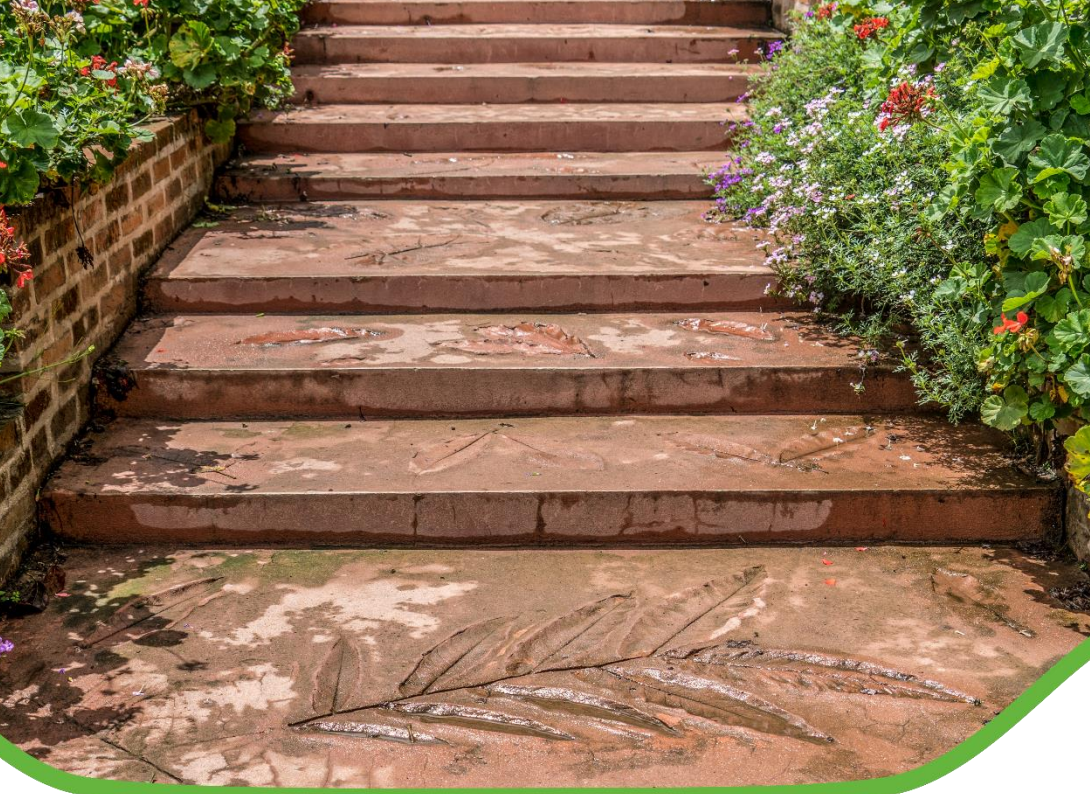
Unterstützt von:



Institut für Arbeitsfähigkeit



Arbeitsfähig in die Zukunft



Qualifizierung für An- und Ungelernte

Stauden pflegen

Wegedecken pflastern

Treppen bauen

GaLaQ

Garten Landschaft Qualifikation

Unterstützt von:

Bundesverband
Garten-, Landschafts-
und Sportplatzbau e. V.



Ihre Experten für
Garten & Landschaft

Industriegewerkschaft
Bauen-Agrar-Umwelt



SIE MÖCHTEN SICH FÜR UNSERE SEMINARE ANMELDEN?

Nutzen Sie dafür dieses Formular.

Termine der Veranstaltung

Ort der Veranstaltung

Name, Vorname

E-Mail

Unternehmen/Organisation

Straße Nr.

PLZ Ort

Telefon

Bitte senden Sie Ihre Anmeldung per Post, E-Mail oder Fax an:

Institut für Arbeitsfähigkeit GmbH, Patrick Byczkowski, Fischtorplatz 23, 55116 Mainz

E-Mail: patrick.byczkowski@arbeitsfaehig.com

Fax: 06131 6039841

Datenschutzbestimmungen: Ihre obenstehenden Daten werden ausschließlich für das Veranstaltungsmanagement sowie im Rahmen des Projekts GaLa-Q verwendet. Die Daten werden keinem Dritten zur Verfügung gestellt.



WO UND WANN FINDEN DIE QUALIFIZIERUNGEN STATT?

Sie können auswählen, an welchem Seminar und wann Sie teilnehmen.

Berufsbildungswerk des sächs. Garten-, Landschafts- und Wasserbaus e. V.,
Gompitzer Str. 24, 01157 **Dresden**

- Stauden pflegen:** 25.04.2022 – 29.04.2022
- Wegdecken pflastern:** 07.03.2022 – 11.03.2022
- Treppen bauen:** 14.02.2022 – 18.02.2022



Berufsbildungswerk
des Sächsischen Garten-,
Landschafts- und Wasserbaus

DEULA Baden-Württemberg gGmbH, Hahnweidstr. 101, 73230 **Kirchheim / Teck**

- Stauden pflegen:** 04.04.2022 – 08.04.2022
- Wegdecken pflastern:** 28.02.2022 – 04.03.2022
- Treppen bauen:** 17.01.2022 – 21.01.2022



Die beruflichen **Weiterqualifizierungen „Stauden pflegen“, „Wegedecken pflastern“ und „Treppen bauen“** werden im Rahmen des sozialpartnerschaftlichen Qualifizierungsprojekts GaLa-Q angeboten und erprobt.

WAS IST GALA-Q?

Das Projekt GaLa-Q soll die Weiterbildungsstruktur im GaLaBau berufsständisch weiterentwickeln.

WAS IST DIE MOTIVATION FÜR DAS PROJEKT GALA-Q?

- Attraktivitätssteigerung des Berufsbildes Landschaftsgärtner*in (Karrierperspektiven)
- Stärkung der Bindung der Beschäftigten
- Sicherung des konkreten Fachkräftebedarfs

PROJEKT BETEILIGTE

Projekträger:

- INIFES – Internationales Institut für Empirische Sozialökonomie gGmbH

Umsetzungspartner:

- Institut für Arbeitsfähigkeit GmbH – Giesert, Liebrich, Reuter

Sozialpartner:

- Bundesverband Garten-, Landschafts- und Sportplatzbau e. V.
- Industriegewerkschaft Bauen-Agrar-Umwelt

AN WEN RICHTEN SICH DIE QUALIFIZIERUNGEN?

Die Qualifizierungen richten sich an An-/Ungelernte, die

- die Pflege von Stauden oder
- Pflasterungen von Wegedecken oder
- den Bau von Treppen

planen und durchführen sowie das Ergebnis der Pflegemaßnahme bzw. Bauausführung kontrollieren und Arbeitszeiten dokumentieren.

WAS SIND DIE SCHWERPUNKTTHEMEN DER QUALIFIZIERUNGEN?

Jede Angelernten-Qualifizierung dauert jeweils 5 Tage und schließt Folgendes ein:

- Vermittlung von Grundlagen im jeweiligen Tätigkeitsbereich („Stauden pflegen“, „Wegedecken pflastern“ oder „Treppen bauen“)
- Planung und Erarbeitung der Grundlagen im Hinblick auf praktische Aufgaben
- Durchführung einer praktischen Aufgabe
- Kontrolle und Vorstellung der praktischen Aufgabe
- Bewertung sowie Diskussion des Arbeitsergebnisses (Selbst- und Fremdbewertung)
- Reflexion der Arbeitsprozesse und Systematisierung gewonnener Erkenntnisse (Erfahrungsaustausch)

WAS SIND IHRE VORTEILE?



Keine Gebühren
für die
Qualifizierung



Mitgestaltung
von passgenauen
Weiterbildungsstrukturen



Fachkräftesicherung
und Weiterentwicklung
im Betrieb

WER KANN TEILNEHMEN?

Voraussetzungen für die Teilnahme an der Weiterqualifizierung in den Bereichen „Stauden pflegen“, „Wegedecken pflastern“ und „Treppen bauen“ sind:

- Beschäftigung in Betrieben des Garten- und Landschaftsbaus
- Bereitschaft zur persönlichen Weiterentwicklung
- Stauden pflegen: Vorerfahrung in den Bereichen Pflege- und Unterhaltungsmaßnahmen sowie Pflanzenkenntnis
- Wegedecken pflastern/Treppen bauen: Vorerfahrung in den Bereichen Erd- und Wegebau sowie Vermessungstechnik

WIE HOCH SIND DIE KOSTEN UND IHR AUFWAND?

Die Teilnahme ist **kostenfrei**. Die Seminargebühren trägt das Sozialpartnerprojekt GaLa-Q.

Ihr Aufwand im Überblick:

- Freistellung für die Dauer der Qualifizierungen
- Übernahme von Reise-, Übernachtungs- und Verpflegungskosten
- Geringfügiger Verwaltungsaufwand für die Abrechnung mit dem Europäischen Sozialfonds ESF: Ausfüllen eines Fragebogens, einer Datenschutzerklärung sowie einer Selbsterklärung zur Unternehmensgröße

WELCHE THEMEN WERDEN NOCH IM PROJEKT GALA-Q ANGEBOTEN?

Im Projekt GaLa-Q werden außerdem die folgenden Themen **kostenfrei** angeboten:

Für Ausgebildete:

- [Baustellenleitung](#)
- [Vegetationsflächenpflege](#)
- [Bautechnik](#)

Für Beschäftigte und Führungskräfte:

- [Betriebliches Gesundheitsmanagement](#)
- [Gesund Führen](#)

Für eine Einstiegsqualifizierung bzw. Heranführung an das Thema:

- [Digitalisierung](#)

Mehr Informationen gibt es unter www.galabaucamp.de:

