

11. Forum BEM: Der Mensch im Mittelpunkt – Perspektiven einnehmen, Lösungen umsetzen

21. – 22.05.2025

Wilhelminenhofstr. 75A, 12459 Berlin, Raum G007

Teilnahmegebühr:

Vor Ort: 690,00 € zzgl. 170,00 € Tagungspauschale und MwSt.
Streaming: 350,00 € zzgl. MwSt. (beinhaltet die Referate und Eindrücke aus der Tagung)

Für Auszubildende, Schüler*innen und Studierende sind Sonderkonditionen nach Absprache möglich. Als INQA WAI-Netzwerk-Mitglied erhalten Sie 5% Sonderrabatt auf die Veranstaltung.

Bitte senden Sie Ihre Anmeldung per Post, E-Mail oder Fax an:
Institut für Arbeitsfähigkeit GmbH
z.Hd. Patrick Byczkowski, Fischtorplatz 23, 55116 Mainz,
E-Mail: patrick.byczkowski@arbeitsfaehig.com
Fax: 06131 6039841 oder melden Sie sich online an.

Anmeldung für folgende Teilnehmende:

WAI-Netzwerk-Mitglied Ja Nein

Hinweise zu Weiterbildungspunkten bzw. -stunden:

- CDMP: Anerkennung von 10 Weiterbildungspunkten für den Certified Disability Management Professional
- VDSI: Anerkennung von 2 VDSI-Weiterbildungspunkten im Arbeits- und Gesundheitsschutz
- Arbeitsfähigkeitscoaching®: Anerkennung von 7 Weiterbildungspunkten für die Rezertifizierung zum AFCoach®

Haben Sie Fragen zur Veranstaltung?

Wir beantworten diese gerne persönlich.

Tobias Reuter: tobias.reuter@arbeitsfaehig.com
Marianne Giesert: marianne.giesert@arbeitsfaehig.com

Bei technischen Fragen wenden Sie sich gerne an:

Patrick Byczkowski: patrick.byczkowski@arbeitsfaehig.com

Sie können sich auch unter www.arbeitsfaehig.com online für die Veranstaltung anmelden.
Datenschutzbestimmungen: Ihre obenstehenden Daten werden ausschließlich für das Veranstaltungsmanagement verwendet. Die Daten werden keinem Dritten zur Verfügung gestellt.

Weitere Hinweise

Teilnahme für BR, PR, SchwbVertr.:

Die Freistellung erfolgt nach dem §§ 37, Abs. 6 Betr.VG, 46, Abs. 6 B PersVG, 179 SGB IX und den entsprechenden §§ der Landespersonalvertretungsgesetze. Für die Kostenerstattung ist es erforderlich, die Teilnehmenden durch einen ordentlichen Beschluss zu entsenden und den Arbeitgeber davon in Kenntnis zu setzen.

Teilnahme für Betriebsärzt*innen:

Die Fortbildung erfolgt nach § 2 Abs. 3 Arbeitssicherheitsgesetz. Die Kosten sind vom Arbeitgeber zu übernehmen.

Teilnahme für Sicherheitsfachkräfte:

Die Fortbildung erfolgt nach § 5 Abs. 3 Arbeitssicherheitsgesetz. Die Kosten sind vom Arbeitgeber zu übernehmen.

Teilnahme für Gleichstellungsbeauftragte:

Freistellungsmöglichkeiten nach § 10 Abs. 5 BGlG.

Institut für Arbeitsfähigkeit



Arbeitsfähig in die Zukunft

Fischtorplatz 23
D-55116 Mainz
Tel: +49 (0)6131 603984-0
Fax: +49 (0)6131 603984-1
Mail: gutentag@arbeitsfaehig.com
www.arbeitsfaehig.com

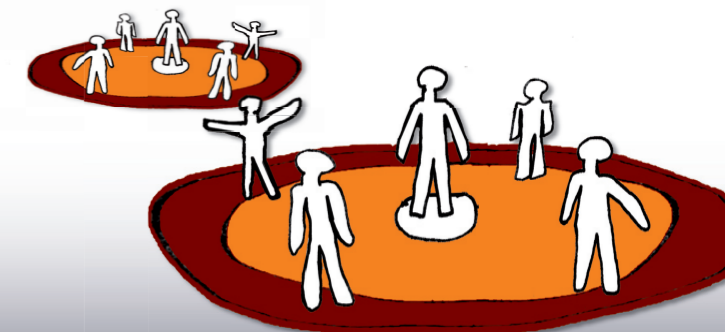


Bildquellen – Institut für Arbeitsfähigkeit, fotolia

Institut für Arbeitsfähigkeit



Arbeitsfähig in die Zukunft



11. Forum
Betriebliches Eingliederungsmanagement
(BEM)

Der Mensch im Mittelpunkt

Perspektiven einnehmen - Lösungen umsetzen

Hochschule für Technik und Wirtschaft,
Wilhelminenhofstraße 75a, Berlin

21. – 22. Mai 2025

Kooperationspartner



htw

Hochschule für Technik
und Wirtschaft Berlin
University of Applied Sciences

11. Forum BEM

Der Mensch im Mittelpunkt Perspektiven einnehmen, Lösungen umsetzen

Wie kann Betriebliche Eingliederung gelingen, wenn die Herausforderungen immer vielfältiger werden? Was tun, wenn bekannte Lösungsansätze nicht mehr greifen? Auf dem 11. Forum BEM stellen wir die BEM-berechtigte Person konsequent in den Mittelpunkt – mit ihren Bedürfnissen, Stärken und Potenzialen. In Zeiten, die mehr als Standardlösungen verlangen, braucht jedes BEM maßgeschneiderte Lösungen. Dafür sind wir gefordert, neue und manchmal ungewohnte Perspektiven einzunehmen und innovative Lösungswege zu beschreiten. Sind Sie hierzu bereit? Freuen Sie sich beim 11. Forum BEM auf praxisnahe Einblicke, spannende Fallbeispiele und ermutigende Ansätze, wie BEM langfristig erfolgreich und menschlich gestaltet werden kann. Unser Ziel: Den Menschen wieder ins Zentrum der Arbeitswelt rücken und zukunftsorientierte Lösungen finden. Seien Sie dabei und schärfen Sie Ihren Blick für eine nachhaltige und menschenzentrierte Arbeitswelt!

Veranstaltungsinhalt zusammengefasst:

- Aktuelle Entwicklungen im BEM und seine Bedeutung
- Neueste rechtliche Grundlagen und Handlungsmöglichkeiten
- BEMpsy: Die Plattform, bei der der Mensch im Mittelpunkt steht
- Betriebliche Handlungsstrategien zur Umsetzung des BEM
- Evaluationsdaten im BEM zum Wohle des Menschen

Ihr Nutzen:

Erhalten Sie Eindrücke und Best-Practice-Beispiele für

- Effiziente Nutzung digitaler Tools für einen flexiblen Eingliederungsprozess
- Identifikation, Prävention und Bewältigung von psychischen Gesundheitsproblemen am Arbeitsplatz
- Strukturierte Unterstützung für eine Rückkehr von Mitarbeiter*innen, die von Long COVID betroffen sind
- Individuelle Anpassung und Therapieansätze im BEM
- Die neuste Rechtsprechung im BEM
- Handlungsmöglichkeiten zur Umsetzung von menschenzentrierten Maßnahmen im BEM

Mittwoch, 21. Mai 2025

- 09.30 Uhr Ankommen, Empfang und Einwahl Tag 1
10.00 Uhr Begrüßung & Kennenlernen
*Regina Laudel und Tobias Reuter,
Institut für Arbeitsfähigkeit, Mainz*
10.20 Uhr Einstieg: So bunt ist BEM
*Regina Laudel und Tobias Reuter,
Institut für Arbeitsfähigkeit, Mainz*
10.35 Uhr Grußwort der HTW Berlin
Prof. Dr. Juliane Siegeris, HTW Berlin

BEM im betrieblichen Gesundheitsmanagement

- 10.45 Uhr Gelebte Praxis – BEM bei der BSR
*Anett Schlesier, Leiterin des Kompetenzzentrums BGM
der Berliner Stadtreinigung (BSR)*
11.15 Uhr Gemeinsam zurück ins Arbeitsleben: Wie Betriebliches
Eingliederungsmanagement uns stärkt!
*Mag.a Claudia Scardelli, Personalamt der Stadt Graz,
Österreich*
11.45 Uhr Kurzpause
12.00 Uhr Praxis-Dialog: Erfolgreiche Ansätze im Fokus
12.30 Uhr Der Mensch im Mittelpunkt der BEMpsy-Plattform
Ruth Kremser und Lena Anderl, GAW gGmbH

Nutzen Sie die Chance Ihr BEM im Unternehmen auszeichnen zu lassen!

- 13.00 Uhr Mittagspause zum Entspannen und Bewegen
14.00 Uhr Ergebnisse aus den Dialogen zur gelebten Praxis
14.15 Uhr Mentale Gesundheit am Arbeitsplatz:
Auf Kurs bleiben in stürmischen Zeiten
*Dr. Christina Glückstein, Fachärztin für Arbeitsmedizin/
Psychotherapie, Bayer AG*

- 14.45 Uhr Perspektiven der Arbeitsfähigkeit: Ein visueller Ansatz
mit dem online-Systembrett, *Susanne Kogler, MSc*

- 15.15 Uhr Mitmach-Session: Austausch zum Anfassen & Ausprobieren
15.45 Uhr Markt der Möglichkeiten, Kaffeepause zur Vernetzung,
Entspannung & Bewegung

Impulse für das BEM aus unterschiedlicher Perspektive

- 16.15 Uhr BEM trifft Mediation: Synergien für eine menschen-
zentrierte Arbeitswelt
Thorsten Blaufelder, Fachanwalt für Arbeitsrecht, AFCoach
16.45 Uhr BEM aus rechtlicher Sicht
Prof. Dr. Dörte Busch, HWR Berlin
17.30 Uhr Abschlussdialog: Erkenntnisse vertiefen,
den Tag reflektieren
18.30 Uhr Ende Tag 1

Zum Ausklang: Aktive Vernetzung an der Spree mit Leckereien vom Grill

Donnerstag, 22. Mai 2025

- 08.30 Uhr Ankommen und Einwahl Tag 2
09.00 Uhr Zusammenfassung und Ergebnisse Tag 1
*Regina Laudel und Tobias Reuter,
Institut für Arbeitsfähigkeit*
09.15 Uhr BEMpsy Leistungspakete stellen sich vor – Ein Quiz geht
an den Start
Regina Laudel, Institut für Arbeitsfähigkeit
09.30 Uhr Physische Erschöpfung: Der Elefant im Raum der Wieder-
eingliederung
*Prof. Dr. Perikles Simon,
Johannes-Gutenberg-Universität Mainz*
10.00 Uhr Ein digitales Assessment in der Erprobung – Long COVID
*Lejla Baltic, Experte für Long COVID,
CSS Krankenkasse, Schweiz*
10.30 Uhr Markt der Möglichkeiten und Aktive Pause
11.00 Uhr BEM und Trauma – Das BEM aus traumasensibler
Perspektive beleuchtet
*Dr. Jana Girisch, Thüringer Ministerium für Migration,
Justiz und Verbraucherschutz*
11.30 Uhr Impulsgespräche: Wissen vertiefen und anwenden
Vernetzung im Betrieblichen Eingliederungsmanagement
12.00 Uhr PostInfektNet als Innovationsnetzwerk
Elke Butzen-Wagner, Innovationsagentur Rheinland-Pfalz
12.25 Uhr Ergänzende unabhängige Teilhabeberatung (EUTB)
(angefragt)
12.45 Uhr Mittagspause
13.45 Uhr Start frei zum Vernetzen und Kooperieren
14.15 Uhr Ergebnisse, Zusammenfassung der Tagung
und gemeinsames Feedback
*Regina Laudel und Tobias Reuter,
Institut für Arbeitsfähigkeit*
15.00 Uhr Ende der Tagung

Auf Wunsch – anschließende Projektberatung!

Literatur-Tipp

Marianne Giesert/Tobias Reuter/
Anja Liebrich (Hrsg.)

Psychische Gesundheit im Arbeitsleben



Professionelle und digitale
Unterstützung im
Betrieblichen
Eingliederungs-
management (BEM)

Psychische Gesundheit
im Arbeitsleben
Professionelle und digitale Unterstützung
im Betrieblichen
Eingliederungsmanagement (BEM)

Marianne Giesert, Tobias Reuter, Anja Liebrich (Hrsg.)