

**9. BEM-Forum „Gut vernetzt ist halb gewonnen.“
Knüpfen Sie Ihr internes und externes Netz im BEM!**

15. – 16.06.2023

HTW Berlin, Wilhelminenhofstraße 75A, 12459 Berlin, Raum H001

Teilnahmegebühr:

Vor Ort: 690,00 € zzgl. 130,00 € Tagungspauschale und MwSt.

Streaming: 150,00 € zzgl. MwSt. (beinhaltet die Referate und Eindrücke aus der Tagung)

Für Auszubildende, Schüler*innen und Studierende sind Sonderkonditionen nach Absprache möglich. Als INQA WAI-Netzwerk-Mitglied erhalten Sie 5% Sonderrabatt auf die Veranstaltung.

Bitte senden Sie Ihre Anmeldung per Post, E-Mail oder Fax an:

Institut für Arbeitsfähigkeit GmbH

z.Hd. Patrick Byczkowski, Fischtorplatz 23, 55116 Mainz,

E-Mail: patrick.byczkowski@arbeitsfaehig.com

Fax: 06131 6039841 oder melden Sie sich online an.

Anmeldung für folgende Teilnehmende:

WAI-Netzwerk-Mitglied **Ja** **Nein**

Hinweise zu Weiterbildungspunkten bzw. -stunden:

- CDMP: Anerkennung von 10 Weiterbildungsstunden für den Certified Disability Management Professional
- VDSI: Anerkennung von 2 VDSI-Weiterbildungspunkten im Arbeits- und Gesundheitsschutz
- Arbeitsfähigkeitscoaching®: Anerkennung von 7 Weiterbildungsstunden für die Rezertifizierung zum AFCoach®

Haben Sie Fragen zur Veranstaltung?

Wir beantworten diese gerne persönlich.

Tobias Reuter: tobias.reuter@arbeitsfaehig.com

Marianne Giesert: marianne.giesert@arbeitsfaehig.com

Bei technischen Fragen wenden Sie sich gerne an:

Patrick Byczkowski: patrick.byczkowski@arbeitsfaehig.com

Sie können sich auch unter www.arbeitsfaehig.com online für die Veranstaltung anmelden.

Datenschutzbestimmungen: Ihre obenstehenden Daten werden ausschließlich für das Veranstaltungsmanagement verwendet. Die Daten werden keinem Dritten zur Verfügung gestellt.

Weitere Hinweise

Teilnahme für BR, PR, SBV:

Die Freistellung erfolgt nach dem §§ 37, Abs. 6 Betr.VG, 46, Abs. 6 B PersVG, 179 SGB IX und den entsprechenden §§ der Landespersonalvertretungsgesetze. Für die Kostenerstattung ist es erforderlich, die Teilnehmenden durch einen ordentlichen Beschluss zu entsenden und den Arbeitgeber davon in Kenntnis zu setzen.

Teilnahme für Betriebsärzt*innen:

Die Fortbildung erfolgt nach § 2 Abs. 3 Arbeitssicherheitsgesetz. Die Kosten sind vom Arbeitgeber zu übernehmen.

Teilnahme für Sicherheitsfachkräfte:

Die Fortbildung erfolgt nach § 5 Abs. 3 Arbeitssicherheitsgesetz. Die Kosten sind vom Arbeitgeber zu übernehmen.

Teilnahme für Gleichstellungsbeauftragte:

Freistellungsmöglichkeiten nach § 10 Abs. 5 BGlG.

Institut für Arbeitsfähigkeit



Arbeitsfähig in die Zukunft

Fischtorplatz 23
D-55116 Mainz
Tel: +49 (0)6131 603984-0
Fax: +49 (0)6131 603984-1
Mail: gutentag@arbeitsfaehig.com
www.arbeitsfaehig.com
www.facebook.com/arbeitsfaehig

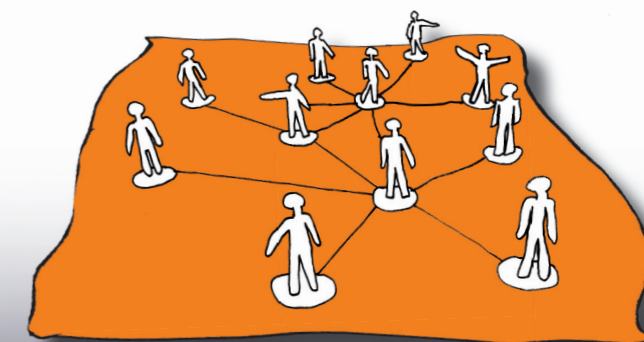


Bildquellen – Institut für Arbeitsfähigkeit, fotolia

Institut für Arbeitsfähigkeit



Arbeitsfähig in die Zukunft



**9. Forum
Betriebliches Eingliederungsmanagement
(BEM)**

**Gut vernetzt
ist halb gewonnen!**

Knüpfen Sie Ihr internes und externes Netz im BEM!

Hochschule für Technik und Wirtschaft,
Wilhelminenhofstraße 75a, Berlin

15. – 16.06.2023

Kooperationspartner



htw

Hochschule für Technik
und Wirtschaft Berlin
University of Applied Sciences

9. BEM-Forum

Gut vernetzt ist halb gewonnen.

Knüpfen Sie Ihr internes und externes Netz im BEM!

Fallmanager*innen im Betrieblichen Eingliederungsmanagement (BEM) können bei der Betreuung eines Falls wohl kaum immer alles wissen. Jeder BEM-Fall ist anders und nur den einen Königsweg gibt es nicht. Expertise, Leistungen und Anregungen von weiteren Beteiligten sind gefragt. Sowohl interne betriebliche Akteur*innen als auch Expert*innen von außen sind in den meisten BEM-Fällen nicht nur eine ratsame, sondern auch notwendige Unterstützung. BEM-Verantwortliche sollten demnach gut vernetzt sein und wissen, an wen sie sich wenden können. Dafür ist es hilfreich, sich zu orientieren, Ansprechpersonen zu suchen und Kontakte zu knüpfen. Ziel sollte dadurch eine immer reibungslosere Zusammenarbeit und Versorgung der BEM-Berechtigten sein. So entsteht ein engmaschiges Netz für ein erfolgreiches BEM. Fangen Sie bei unserem 9. Forum BEM mit der Knüpfung Ihres BEM Netzwerkes nach innen und außen an oder optimieren Sie es weiter. Wir zeigen Ihnen dafür Wege und Handlungsmöglichkeiten.

Veranstaltungsinhalt zusammengefasst:

- Wichtige Erfolgsfaktoren vom BEM im Betrieblichen Gesundheitsmanagement
- Neue, kreative Wege im BEM finden und gehen
- Neueste rechtliche Grundlagen und Handlungsmöglichkeiten
- Rehabilitation und BEM
- Inner- und außerbetriebliche Vernetzung für schnelles Handeln zum Erfolg
- Betriebliche Handlungsstrategien zur Umsetzung des BEM
- Evaluationsdaten im BEM
- Begleitender Markt der Möglichkeiten

Ihr Nutzen:

- Lernen Sie die Leistungen verschiedener Akteur*innen des BEM kennen und vernetzen Sie sich für Ihre betriebliche Praxis
- Gewinnen Sie wichtiges, aktuelles Rechtswissen
- Erhalten Sie Einblicke in praxisnahe Handlungsstrategien und -möglichkeiten
- Schauen Sie über den Tellerrand hinaus und entwickeln Sie Ihr BEM gemeinsam mit anderen BEM-Akteur*innen weiter.

Donnerstag, 15. Juni 2023

- 09.30 Uhr Ankommen, Empfang und Einwahl Tag 1
- 10.00 Uhr Begrüßung & Kennenlernen, *Marianne Giesert, Regina Laudel und Tobias Reuter, Institut für Arbeitsfähigkeit, Mainz*
- 10.30 Uhr Grußwort der HTW Berlin
Prof. Dr. Jochen Prümper, HTW Berlin
- BEM im betrieblichen Gesundheitsmanagement
- 10.40 Uhr BEM 2025 – Trends und Entwicklungen im Gesundheitswesen
Mitarbeiter*innenbindung – ein Rezeptvorschlag
Michaela Münch, BEM-Koordinatorin in der Marienhaus-Gruppe, Systematische Beraterin, Betriebliche Gesundheitsmanagerin
- 11.10 Uhr Von der BGM-Raupe zum Schmetterling – Das Gesundheitsmanagement der Stadtverwaltung Bad Kreuznach
Rebecca Schamari, Gesundheitsmanagerin, Stadtverwaltung Bad Kreuznach
- 11.40 Uhr Basisarbeit und Betriebliches Eingliederungsmanagement
Enrico Zech, Personalrat, Berliner Stadtreinigung (angefragt)
- 12.30 Uhr Mittagspause zum Entspannen und Bewegen
- 13.30 Uhr Impuls: Externes BEM mit Evaluationsdaten WAI und KFZA
Regina Laudel und Tobias Reuter, Institut für Arbeitsfähigkeit, Mainz
- 13.45 Uhr Workshops zur weiteren Vertiefung
- 14.45 Uhr Ergebnisse der Workshops
- 15.00 Uhr Impuls: BEMpsy – digital einfach machen
Kathrin Moreno Superlano und Prof. Dr. Jörn Freiheit, HTW Berlin
- 15.15 Uhr Markt der Möglichkeiten, Kaffeepause zur Vernetzung, Entspannung & Bewegung
- 16.00 Uhr BEM im Tower der Beschäftigungsfähigkeit
Nils Oelkers, Leiter BEM, Flughafen München GmbH
- 16.30 Uhr L.IGA – Lichtenberger Initiative für Gesundheit und Arbeit
Martin Schultz, Peerberater/ EX-IN Genesungsbegleiter, Projekt L.IGA
- 17.00 Uhr Kaffeepause zur Vernetzung, Entspannung & Bewegung
- 17.15 Uhr Neueste Rechtsprechung und Handlungsmöglichkeiten
Prof. Dr. Wolfhard Kohte, Universität Halle

Zum Ausklang – Aktive Vernetzung an der Spree mit Leckereien vom Grill

Freitag, 16. Juni 2023

- 08.30 Uhr Ankommen und Einwahl Tag 2
- 09.00 Uhr Zusammenfassung und Ergebnisse Tag 1
Marianne Giesert, Regina Laudel und Tobias Reuter, Institut für Arbeitsfähigkeit
- 09.15 Uhr Erhalt der Arbeitsfähigkeit – neue Schwerpunkte in der Arbeitsmedizin, *Dr. med. Stefan Webendörfer, Vice President Health Risk Assessment, BASF*
- 10.00 Uhr BEM bei der Rasselstein AG
Dr. Claus-Eric Gehrke, Betriebsarzt Rasselstein AG, Andernach
- 10.45 Uhr Markt der Möglichkeiten und Aktive Pause
Rehabilitation und Betriebliches Eingliederungsmanagement
- 11.15 Uhr Chancen durch Vernetzung von BEM und „klinischer“ Behandlung (Kurzfilmprojekt BEMpsy) – Der Weg in die Klinik und zurück ins Arbeitsleben – *Samira Leuchter, Leitung Sozialtherapie, Klinik Wersbach GmbH und Regina Poppelreuter, Stadtverwaltung Leverkusen und weiteren externen Akteur*innen*
- 12.15 Uhr Gut beraten durch Runde Tische
Klaus Berg, Institut für Arbeitsfähigkeit, Mainz und Regina Poppelreuter, Stadtverwaltung Leverkusen
- 12.45 Uhr Mittagspause
- 13.45 Uhr Start frei zur Vernetzung
- 14.45 Uhr Ergebnisse, Zusammenfassung der Tagung und gemeinsames Feedback
Marianne Giesert, Regina Laudel und Tobias Reuter, Institut für Arbeitsfähigkeit
- 15.00 Uhr Ende der Tagung

Auf Wunsch – anschließende Projektberatung!

Literatur-Tipp

Marianne Giesert/Tobias Reuter/Anja Liebrich (Hrsg.)

Mit psychischer Beeinträchtigung umgehen (statt sie zu umgehen)

Betriebliches Eingliederungsmanagement (BEM)



VSA:

Marianne Giesert, Tobias Reuter, Anja Liebrich (Hrsg.)
Mit psychischer Beeinträchtigung umgehen (statt sie zu umgehen).